

## Unser Leitbild

Bei uns sind die Bewohnerinnen und Bewohner bestens umsorgt, weil...



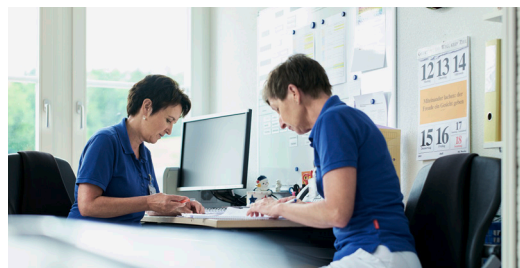
### ...unser Haus einmalig ist

- In wunderschöner vertrauter Umgebung können sich unsere Bewohnenden zu Hause fühlen
- Bei uns sind Menschen willkommen, die Hilfe und Unterstützung im Alltag benötigen
- Wir leben die Appenzeller Tradition und sind gerne offen für Neues
- Unser über 100-jähriges Haus besitzt einen ganz besonderen Charme
- In unserem Haus leben Menschen mit Demenz in keiner speziellen Abteilung. Wir sind uns aber ihrer besonderer Bedürfnisse bewusst und gehen darauf ein
- Die Qualität im Alltag wird durch gepflegtes Ambiente sowie eine regionale, genussvolle und saisonale Küche ausgezeichnet



### ...der Mensch bei uns im Mittelpunkt steht

- Die Mitarbeitenden begegnen den Bewohnerinnen und Bewohnern mit ihrer Lebensgeschichte in der jetzigen Situation, mit Liebe, Geduld, Freude, Wertschätzung und Wärme
- Menschen in einer demenziellen Entwicklung beziehen wir - soweit es möglich und sinnvoll ist - in die Aktivitäten des ganzen Hauses mit ein. Wir achten darauf, dass Würde und Wohlbefinden gewahrt bleiben
- Wir begleiten die Bewohnenden unterstützend und pflegend, individuell und einfühlsam bis zum würdevollen Sterben
- Wir sehen die enge Zusammenarbeit mit den Bezugspersonen unserer Bewohnenden als Chance und sind stets offen dafür
- Als Mitarbeitende in allen Bereichen prägen wir mit unserem Einsatz das Zusammenleben und die Atmosphäre in unserem Haus. Wir geben Lebensfreude weiter
- Die Mitarbeitenden werden in ihrer Initiative, Eigenverantwortung und Zusammenarbeit durch ein vertrauensvolles Arbeitsumfeld gefördert
- In diesem Umfeld bieten wir auch attraktive Ausbildungsplätze und engagieren uns für die Zukunft



### ...wir uns Zeit nehmen für

- persönliche Begegnungen und das Begleiten von Menschen in besonderen Lebenssituationen
- gemeinsame Anlässe, Ausflüge und Rituale
- regelmässige Weiterbildungen