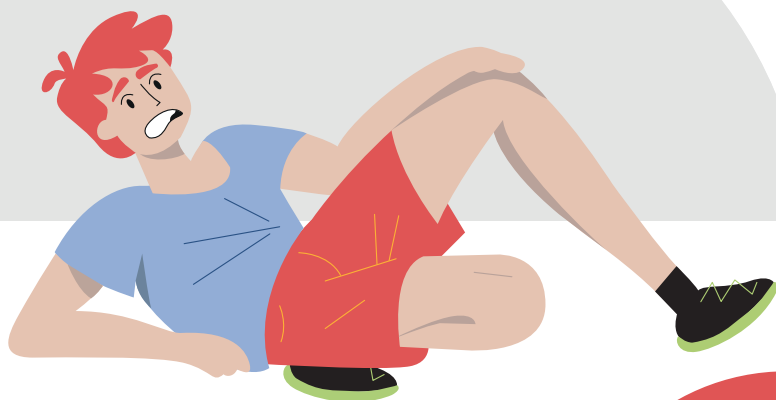




**Kantonales
Gesundheitszentrum**
Appenzell

medgate_



MEAS

Telemedizinische
Notfallpraxis

Mit Sicherheit gut versorgt.
Das ist Appenzeller Gesundheit.



«Die telemedizinische Notfallpraxis MEAS ergänzt die bestehende Notfallversorgung im Kanton Appenzell Innerrhoden. Bei medizinischen Notfällen in der Nacht, an Wochenenden und an Feiertagen gewährleistet sie professionelle Unterstützung.»

Medizinische Hilfe für alle Fälle

Die MEAS ist die telemedizinische Notfallpraxis für Appenzell Innerrhoden. Sie ergänzt die medizinische Versorgung der Appenzeller Bevölkerung in Not-situationen in der Nacht, an Wochenenden und an Feiertagen.

Mit der Schliessung der Notfallstation in Appenzell im Sommer 2021 entstand eine Lücke in der kantonalen Notfallversorgung. Die MEAS füllt diese Lücke. Als verlässliche Anlaufstelle sorgt die telemedizinische Notfallpraxis dafür, dass auch ausserhalb der Praxis-öffnungszeiten der Hausärzte stets eine medizinische Unterstützung mit ärztlicher Versorgung gewährleistet wird. Betreut wird die MEAS von qualifizierten Gesundheitsfachpersonen. Eine Ärztin oder ein Arzt von Medgate wird jeweils telemedizinisch zugeschaltet.

Die MEAS ist ein gemeinsames Projekt von Medgate und dem Kantonalen Gesundheitszentrum Appenzell. Zusammen mit den Appenzeller Hausärztinnen und Hausärzten, dem Rettungsdienst und weiteren Partnern schaffen wir ein innovatives und sinnvolles Angebot für die Innerrhoder Bevölkerung sowie Gäste und Besucher im Kanton.

Die Angebote der MEAS im Überblick

Die telemedizinische Notfallpraxis MEAS ist ein essenzieller Teil der Gesundheits- und Notfallversorgung im Kanton Appenzell Innerrhoden.

Das bietet die MEAS

Die MEAS ist die verlässliche Anlaufstelle bei allen medizinischen Notfällen im Kanton. Die telemedizinische Notfallpraxis steht allen Personen zur Verfügung – der Innerrhoder Bevölkerung, aber auch Gästen und Besuchern aus dem In- und Ausland. Behandelt werden können Personen ab 16 Jahren. Kinder und Jugendliche bis 15 Jahre werden über eine Triage an die passenden Stellen überwiesen.

So läuft eine Behandlung in der MEAS ab

Wenn Sie in eine medizinische Notsituation geraten und die MEAS aufsuchen, läuft die Behandlung in der Regel in drei Schritten ab:

- 1 Die qualifizierten Gesundheitsfachpersonen vor Ort führen eine Erstbeurteilung durch.
- 2 Anschliessend wird eine Ärztin oder ein Arzt von Medgate telemedizinisch zugeschaltet. Der Arzt oder die Ärztin beurteilt aus medizinischer Sicht und erteilt entsprechende Handlungsanweisungen.
- 3 Die Gesundheitsfachpersonen vor Ort führen die durch den Arzt oder die Ärztin angewiesenen Handlungen aus – immer unter Aufsicht des Arztes oder der Ärztin, die weiterhin telemedizinisch anwesend ist.

Sollte die notwendige Versorgung und Behandlung in der MEAS nicht erbracht werden können, erfolgt umgehend die Triage und Weiterleitung oder Verlegung an die passende Stelle.



So finden Sie die MEAS

Die Praxisräumlichkeiten der MEAS befinden sich beim Kantonalen Gesundheitszentrum Appenzell, Sonnhalde 2, Appenzell.

Die Notfallpraxis ist gut beschildert mit der Beschriftung «MEAS Telemedizinische Notfallpraxis» in einer prägnanten roten Tropfenform. Damit der Eingang zur MEAS jederzeit gut sichtbar ist, wird er nachts beleuchtet.

Direkt vor der MEAS gibt es zwei Kurzzeit-Parkplätze, um Patientinnen und Patienten so nahe wie möglich vor die Praxis zu fahren. Für längere Parkzeiten stehen in unmittelbarer Nähe zur Praxis Parkplätze in der blauen Zone zur Verfügung.

Notfall-Telefonnummer: **071 788 73 34**

Öffnungszeiten der MEAS

Die MEAS ist immer dann geöffnet, wenn die Hausarztpraxen im Kanton in der Regel geschlossen sind.

- Nachts an **Wochentagen** von 17.00 Uhr bis 7.30 Uhr
- An **Wochenenden** ab Freitag, 17.00 Uhr, durchgehend bis Montag, 7.30 Uhr
- An **Feiertagen** ab 17.00 Uhr des Vorabends durchgehend bis 7.30 Uhr des Folgetages

Die MEAS kann im medizinischen Notfall direkt und ohne Voranmeldung aufgesucht werden.

MEAS
Telemedizinische Notfallpraxis
Gesundheitszentrum Appenzell
Sonnhalde 2, 9050 Appenzell

Bei lebensbedrohlichen Situationen immer sofort die Nummer 144 anrufen!

10 Fragen und Antworten

Was ist die MEAS?	MEAS ist die telemedizinische Notfallpraxis für die Innerhoder Bevölkerung sowie Gäste und Besucher im Kanton.
Was bedeutet MEAS?	MEAS ist die Abkürzung für «Medizinische Erstanlaufstelle».
Was ist Medgate?	Medgate ist ein führender Schweizer Anbieter von ärztlicher Telemedizin und betreibt die MEAS in Kooperation mit dem Gesundheitszentrum Appenzell.
Was bedeutet Telemedizin?	Telemedizin bezeichnet Diagnostik und Therapie unter Überbrückung einer räumlichen oder auch zeitlichen Distanz zwischen Arzt und Patient. Als Telemediziner ist der Arzt zwar nicht physisch vor Ort, aber dennoch fachlich via Telekommunikation anwesend.
Ersetzt die MEAS die Hausärztin, den Hausarzt oder den Rettungsdienst?	Weder noch. Die MEAS ist die perfekte Ergänzung der bestehenden Kette der medizinischen Notfallversorgung, vor allem ausserhalb der Praxisöffnungszeiten der Hausärztinnen und Hausärzte.
Wer arbeitet in der MEAS vor Ort?	In der MEAS arbeitet ein hochqualifiziertes Team aus Fachkräften des Rettungsdienstes und Notfall-Pflegefachpersonen.
Was kann ein Arzt via Telemedizin machen?	Bei jeder Behandlung in der MEAS wird eine Telemedizinerin oder ein Telemediziner von Medgate beigezogen. Die Ärztin oder der Arzt erstellt anhand der vorliegenden Informationen ein persönliches Bild des medizinischen Anliegens. Bei Bedarf kann die Medgate Ärztin oder der Medgate Arzt die MEAS Mitarbeitenden mit Blutentnahme und Laboranalyse, diversen Untersuchungen, EKG, Röntgen oder anderen Massnahmen beauftragen. Die Medgate Ärztinnen und Ärzte lassen die Laborergebnisse und Röntgenbefunde in ihre Analyse einfließen.

Kann ich jederzeit in die MEAS kommen?

Die Notfallpraxis ist nur geöffnet, wenn die Innerrhoder Hausarztpraxen in der Regel geschlossen sind: nachts an Wochentagen von 17.00 bis 7.30 Uhr, an Wochenenden und Feiertagen durchgehend bis 7.30 Uhr des Folgetages. Eine telefonische Voranmeldung ist nicht nötig.

Bei welchen Notfällen kann ich die MEAS kontaktieren?

Grundsätzlich ist die telemedizinische Notfallpraxis die verlässliche Anlaufstelle bei allen medizinischen Notfällen. Falls die MEAS die notwendige Leistung nicht selbst erbringen kann, erfolgt eine umgehende Weiterleitung an die passende Stelle.

Welche Telefonnummer hat die MEAS?

Die MEAS ist über die kantonale Notfallnummer 071 788 73 34, die ebenfalls von Medgate betreut wird, erreichbar. Speichern Sie die Nummer am besten gleich im Handy ab.

«Ob mitten in der Nacht oder am Wochenende, ob bei einem medizinischen Notfall oder einer dringenden Gesundheitsfrage: Wir sind für Sie da.»

«Während meiner Wanderung im Alpstein habe ich mir das Knie verletzt. Wo finde ich am Sonntag Erste Hilfe?» – Mike, 32

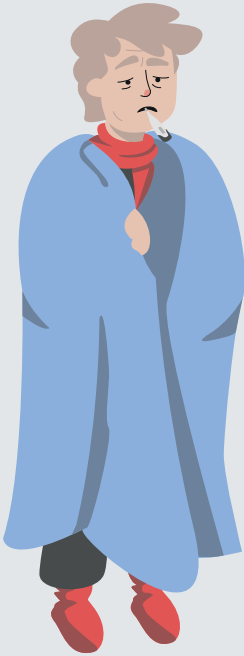
Mit der MEAS am Gesundheitszentrum Appenzell verfügt Innerrhoden über eine verlässliche Anlaufstelle am Abend, an Wochenenden und Feiertagen. Kommen Sie direkt vorbei oder rufen Sie die Nummer 071 788 73 34 an.



«Ich habe starke Bauchschmerzen und brauche dringend Hilfe, doch es ist Wochenende und ich bin nicht gut zu Fuss. Soll ich die 144 anrufen?» – Ursula, 72

Die Notrufnummer 144 ist für medizinische Notfälle und bei akuter Lebensgefahr die richtige Nummer. In nicht lebensgefährlichen Fällen sind zu den oben genannten Zeiten in der MEAS medizinische Fachpersonen vor Ort oder unter der Nummer 071 788 73 34 erreichbar.





«Ich habe am Abend plötzlich über 40 Grad Fieber bekommen und fühle mich sehr schlecht. Die Hausarztpraxis ist nicht mehr geöffnet. Wo finde ich rasch Hilfe und Rat?»

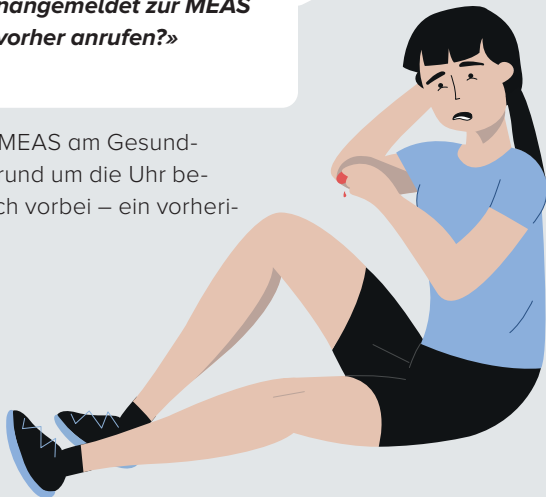
– Sven, 55

An Wochentagen ist die MEAS ab 17 Uhr geöffnet und die erste Anlaufstelle in medizinischen Notsituationen. Bei der MEAS werden Patientinnen und Patienten vor Ort von Gesundheitsfachpersonen betreut und es ist immer ein Telemedizin-Arzt oder eine Telemedizin-Ärztin verfügbar, um die richtigen Schritte einzuleiten.

«Ich hatte einen Fahrradunfall und habe eine Wunde am Ellbogen, die nicht aufhört zu bluten. Kann ich am Samstag unangemeldet zur MEAS kommen oder muss ich vorher anrufen?»

– Anita, 27

Am Wochenende ist die MEAS am Gesundheitszentrum Appenzell rund um die Uhr besetzt. Kommen Sie einfach vorbei – ein vorheriger Anruf ist nicht nötig.



Wir sind für Sie da!

MEAS

Telemedizinische Notfallpraxis

Gesundheitszentrum Appenzell
Sonnhalde 2
9050 Appenzell

Notfall-Telefonnummer

+41 71 788 73 34

gzai.ch/meas

Wichtig: Im Zweifelsfall und bei lebensbedrohlichen Situationen immer sofort die Nummer **144** anrufen!

Öffnungszeiten der MEAS

- Nachts an **Wochentagen** von 17.00 Uhr bis 7.30 Uhr
- An **Wochenenden** ab Freitag, 17.00 Uhr, durchgehend bis Montag, 7.30 Uhr
- An **Feiertagen** ab 17.00 Uhr des Vorabends durchgehend bis 7.30 Uhr des Folgetages

Die MEAS kann im medizinischen Notfall direkt und ohne Voranmeldung aufgesucht werden.

Notfall-
Telefonnummer

071 788 73 34

Jetzt im Handy speichern!

